



Dok ID: SM\_6.4.027 | Godkjent fra: 16.12.2024 | Side 1 of 2

## For prøvetakning til MicrobeVision er følgende utstyr anbefalt

- Barkoderør med **MicrobeVision**
- Pinsett og skalpell
- Rent underlag
- Gassbrenner
- Isoporeske med kjøleelement



## Generelle anbefalinger

**Vi oppfordrer til å registrere alle prøver elektronisk i vår kundeportal iWISE før forsendelse.** Sørg for å merke forsendelsen med lokalitet, lokalitetsnummer og ordre-nr for å sikre god sporbarhet ved ankomst til vårt laboratorium.

Det anbefales å alltid bruke sterilteknikk for å unngå kontaminering ved prøvetakning. Bruk gjerne den sterile insiden av skalpellbladpapiret for å trimme vevsbiter. Prøver av nyre og andre indre organer bør være i minst mulig kontakt med bukhulen.

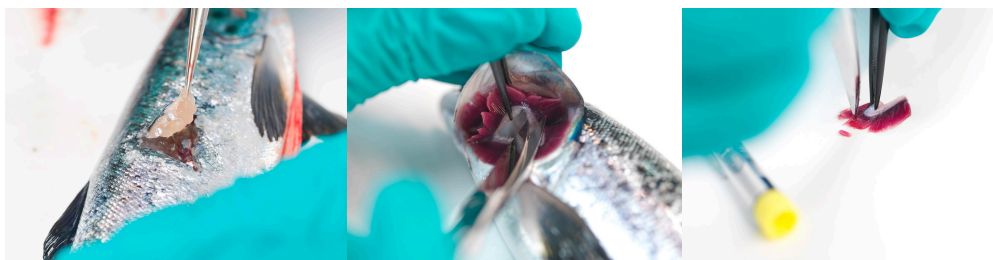
**Bruk separate rør for hvert organ.** Vevsbittene skal være større enn ved prøvetaking for PCR-analyse, men ikke større enn at de passer fint i rørene. Vevsbittene må være helt dekket av transportmediet. Det er viktig å inkludere to biter av hvert organ, A- og B-prøve.

**Anbefalt vev.** For mikrobiologisk analyse anbefales utak av nyre. For fiskearter hvor nyre er vanskelig tilgjengelig er milt et godt alternativ. Andre vev som hud/sår, gjelle og hjerte kan være relevante, avhengig av sykdomstegn.

**Forsendelse.** Prøver på MicrobeVision kan ikke lagres og bør sendes så snart som mulig, innen 48 timer. Prøvene må holdes kjølig og kan ikke fryses. Ved mistanke om *Moritella viscosa* og *Tenacibaculum* spp. er det spesielt viktig å holde prøvene kjølig. Disse bakteriene tåler dårlig temperaturer over 12-15°C og vil dø ved oppbevaring i romtemperatur.

## Prøvetakning

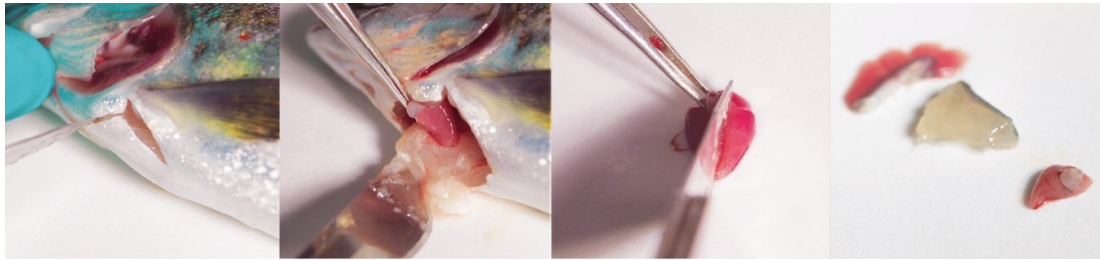
1. Start med prøvetakning av sårkant.
2. Fortsett deretter med uttak av gjelle (2. gjellebue). Skjær ut vevsprøven med steril skalpell og legg på rent underlag. Del i to og overfør til prøverør.



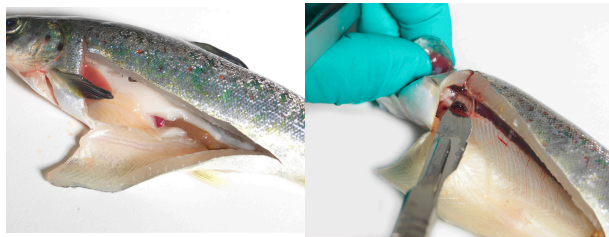
3. Brenn av pinsett og skalpell og skjær inn i hjertehulen. Bruk pinsetten til å ta tak i bulbus (hvit forlengelse av hjerte) og skjær løs hjertet. Skjær av hjertespiiss, og del i to som overføres til nytt prøverør.



Dok ID: SM\_6.4.027 | Godkjent fra: 16.12.2024 | Side 2 of 2



4. Tørk av vevsrester fra skalpellbladet og brenn av med gassbrenner før du skjærer inn i bukhulen.



5. Start med prøvetaking av nyre ved å fjerne svømmeblæren forsiktig uten å kontaminere nyrevevet. Brenn av skalpell og pinsett og skjær ut en bit av nyren som igjen deles i to.
6. Når man er ferdig med prøvetakning av en fisk, noteres eventuelle kommentarer til riktig rør (f.eks. frisk fisk, svimer, død eller skader)
7. Prøverørene legges i isoporeske sammen med kjøleelement og info om lokalitet og lokalitetsnr, evt bestillingsskjema dersom prøvene ikke er registrert elektronisk. Pakken sendes med ekspress over natt.

Skulle noe være uklart – Ta gjerne kontakt på tlf 23 29 86 68 eller [analytiq.norway@zoetis.com](mailto:analytiq.norway@zoetis.com) !

**Prøvene sendes med ekspress over natt til:**

**PHARMAQ Analytiq AS  
Thormøhlensgate 53D  
5006 Bergen**

**NB! Merk gjerne forsendelsen “Mikrobiologi”**