



For prøvetakning av svaberprøver er følgende utstyr anbefalt

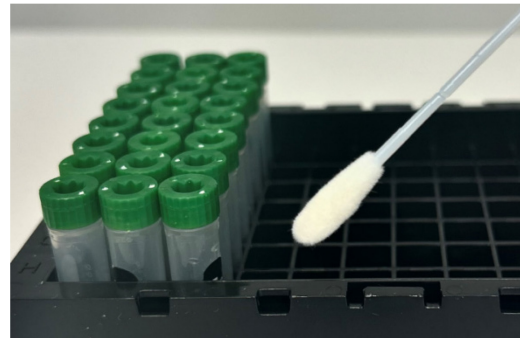
- Svaber og prøverør med **grønn kork** fra PHARMAQ Analytiq
- Rent underlag
- Isoporeske/konvolutt med bobleplast
- Anestesibad
- Prøvetakningsskjema og tusj/penn

Generelle anbefalinger

Vi oppfordrer til å registrere alle prøver elektronisk i vår kundeportal iWISE eller i APP før forsendelse. Sørg for å merke forsendelsen med lokalitet, lokalitetsnummer og ordrenummer for å sikre god sporbarhet ved ankomst til vårt laboratorium.

Svabrene kommer sammen med prøverør med strekkode, og har **grønn kork**.

Svaberprøver kan benyttes for real-time RT-PCR-testing av sykdomsagens. Det vanligste er å benytte dette for gjellesvabring. Svabring er en ikke-dødelig prøvetakningsmetode som enkelt kan brukes i langvarige overvåkingsprogram, for å se på både tilstedeværelse og mengde av spesifikke gjellepatogener i populasjoner over tid. Gjellesvabring kan gjennomføres samtidig med andre oppgaver, slik som lusetelling og gjellescoring.



Gjennomføring av svabring kan gjøres på sturende fisk og fersk dødfisk, men for overvåking over tid anbefales det å konsekvent svabre representative individ for populasjonen. Vi anbefaler tilfeldig valgt fisk, fanget med håv e.l.

Det er økt risiko for å skade gjellene hvis fisken ikke er tilstrekkelig bedøvd under gjellesvabring. Anestesivannet bør også byttes ut ofte, for å unngå dårlig vannkvalitet. Hver fisk løftes forsiktig ut av anestesibadet og legges på en ren overflate før svabring.



Anbefaling til prøvetakning

1. Legg fisken i anestesibad for tilstrekkelig bedøvelse
2. Overfør deretter fisken til en glatt og ren overflate, med høyre side ned. Grove/ru overflater kan skade fisken
3. Åpne svaberpakken forsiktig, og ta ut svaberen uten at den kommer nær noe, både før og etter svabring
4. Med unntak av fremsiden av første og baksiden av siste gjellebue, svabre forsiktig over hele overflaten av hver gjellebue, inkludert øverst og nederst på gjellene, der amøber ofte kan finnes



5. Uten at svaberen legges ned, skru av korken på prøverøret.
6. Putt svaberen i røret og knekk forsiktig på merket sted
7. Kast resten av svaberpinnen og skru på lokket slik at det ikke lekker
8. For egen sporbarhet anbefales merking av merdnummer og/eller fiskenummer for hver svaber.
9. Legg prøvene i en isoporeske/konvolutt med bobleplast samt prøvetakningsskjema.

Prøvene sendes med ekspress over natt til:

PHARMAQ Analytiq AS
Thormøhlensgate 53D
5006 Bergen