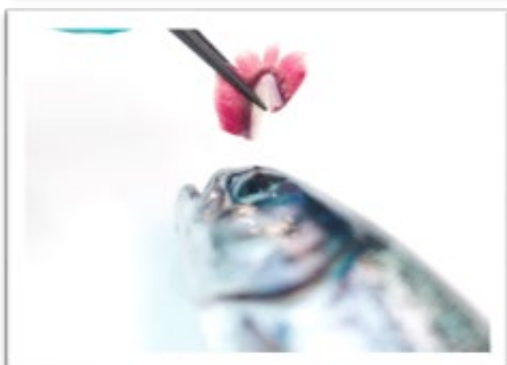
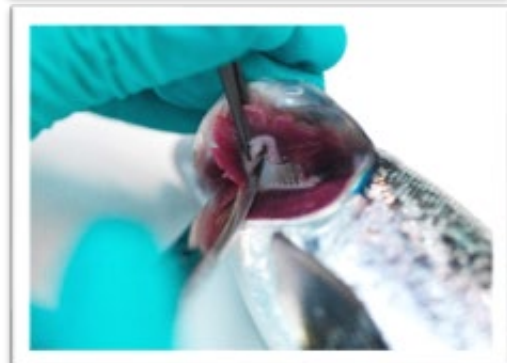




## UTSTYR

For prøveuttak anbefales det å ha følgende utstyr tilgjengelig:

- Barkoderør med RNA-later fra PHARMAQ Analytiq
- Bedøvelse
- Konvolutt/Eske
- Pinsett, skalpellblad og-/eller disseksjonssaks
- Rent underlag
- Tørkepapir
- Bestillingsskjema og fiskedataskjema (følger med i pakken)
- Vekt
- Lengdemåler



*Dersom gjelleprøvene kun skal brukes til smoltanalyse er det ikke nødvendig å bruke steril teknikk under prøveuttak. Skal gjelleprøvene også undersøkes for patogener, bør det brukes steril teknikk for å unngå kontaminering mellom prøver.*

## PROSEDYRE:

1. Avliv fisken
2. Skriv ned vekt, lengde og vurder smoltindeks for fisken du skal ta prøve av i fiskedataskjema. Noter eventuelle deformiteter og sykdomstegn i kommentarfelt for den aktuelle fisk.
3. Lokaliser 2. gjellebue og ta tak i brusken med pinsetten.
4. Klipp/skjær løs hele gjellebuen.
5. Legg gjellebuen på en ren overflate.
6. Klipp/skjær ut en vevsbit fra gjellevevet i «knekken» på gjellebuen på ca. 2x2x2mm (stort fyrstikkhode). Unngå brusken i gjellebuen. Lag 2 biter.
7. Legg vevsbiten på prøverør med RNA-later. Begge bitene må være helt dekket av konserveringsvæsken i prøverørene.
8. Fyll ut bestillingsskjema med produksjonsinfo som er relevant for rådgivning på resultater fra analysen (temperatur, salinitet, saltfôr, lysregime, osv.)
9. Oppbevar prøvene i kjøleskap i 24 timer før frysing, for at konserveringsvæske skal få trekke skikkelig inn. Hvis prøver skal analyseres umiddelbart kan de sendes ufryst.
10. Legg prøvene i konvolutt/eske sammen med bestillingsskjema og fiskedata-skjema, og send med ekspress over natt til:

PHARMAQ Analytiq – Thormøhlens gate 53D – 5006 Bergen

## ANBEFALT UTTAKSREGIME:

3 prøveuttak per fiskegruppe med 20 fisk i hvert uttak

- Uttak 1: Nulluttak som tas før smoltifisering begynner (før stimuli er gitt)
- Uttak 2: Tas ca. midt mellom 1. og 3. uttak
- Uttak 3: Tas innen én uke før overføring til sjø

## OBS!

Ved bruk av saltfôr skal siste uttak gjøre før sulting. Notér om fisken har fôr i tarm.